

## Educación profesional y técnica

¿Estás listo para iniciar una carrera o explorar opciones profesionales interesantes?

La Educación Profesional y Técnica (CTE) puede ser justo lo que necesitas.

### ¿QUÉ ES CTE?

CTE incluye programas y clases que combinan una rigurosa educación académica, técnica y de competencias para preparar a los estudiantes para el trabajo actual. En la escuela secundaria, los estudiantes toman clases de CTE como electivas.

Los estudiantes de CTE en la escuela secundaria pueden explorar opciones de carreras mientras adquieren competencias de la vida real y conocimiento práctico. Los programas CTE están organizados en 16 grupos de carreras, que representan 79 rutas profesionales para ayudar a los estudiantes a tener éxito.

- Agricultura, Alimentos y Recursos Naturales
- Arquitectura y Construcción
- Artes, Tecnología Audiovisual y Comunicaciones
- Gestión Empresarial y Administración
- Educación y Enseñanza
- Finanzas
- Gobierno y Administración Pública
- Ciencias de la Salud
- Hospitalidad y Turismo
- Servicios Humanos
- Tecnología Informática
- Leyes, Seguridad Pública, Instituciones Correccionales y Seguridad
- Manufactura
- Marketing
- Ciencia, Tecnología, Ingeniería y Matemáticas
- Transporte, Distribución y Logística

### 16 grupos de carreras para programas CTE

#### NATIONAL CAREER CLUSTERS<sup>®</sup>

FRAMEWORK



AGRICULTURE, FOOD & NATURAL RESOURCES



ARCHITECTURE & CONSTRUCTION



ARTS, A/V TECHNOLOGY & COMMUNICATIONS



BUSINESS MANAGEMENT & ADMINISTRATION



EDUCATION & TRAINING



FINANCE



GOVERNMENT & PUBLIC ADMINISTRATION



HEALTH SCIENCE



HOSPITALITY & TOURISM



HUMAN SERVICES



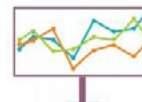
INFORMATION TECHNOLOGY



LAW, PUBLIC SAFETY, CORRECTIONS & SECURITY



MANUFACTURING



MARKETING



SCIENCE, TECHNOLOGY, ENGINEERING & MATHEMATICS



TRANSPORTATION, DISTRIBUTION & LOGISTICS



Puedes usar la CTE en la escuela secundaria para encontrar tu vocación a la vez que desarrollas una base académica sólida y adquieres valiosas competencias técnicas para el mundo real.

# ¿ES LA CTE PARA MÍ?

Ya sea que vayas a ir a la universidad o a trabajar después de salir de la escuela secundaria, la CTE puede prepararte con valiosas competencias técnicas, académicas y de empleo que necesitarás para tener éxito.

- **Los estudiantes centrados en una carrera profesional** pueden desarrollar competencias y adquirir conocimientos prácticos en un contexto aplicado al mundo real. Los estudiantes de CTE reciben formación práctica, mentoría y oportunidades de prácticas en negocios de la comunidad.
- **Los estudiantes universitarios** pueden obtener experiencias de trabajo que los ayuden a definir sus planes de carrera, determinar un curso de estudio adecuado y ayudar a pagar los estudios. Y la CTE no tiene por qué terminar después de la escuela secundaria; también puede continuar en la universidad de la comunidad.



## ¿QUÉ SIGUE?



Planifica incluir CTE en tus planes ECAP y IEP.

- ▶ **ECAP:** En primer lugar, habla con tu consejero sobre la incorporación de clases CTE en tu Plan de acción educativa y profesional (ECAP). Encuentra un programa que despierte tu interés y te abra las puertas a profesiones demandadas.
- ▶ **IEP:** Luego, habla con tu equipo del IEP sobre los tipos de apoyo o adaptaciones que podrías necesitar para incluir el CTE en tu plan de transición. Todas las adaptaciones previstas en tu Programa de educación individualizada (IEP) se aplicarán también a estos cursos.

## MÁS INFORMACIÓN

### Why Is Career and Technical Education (CTE) Important for Employment Success for Students With Disabilities?

#### College and Career Readiness Gaps Persist for Students With Disabilities

Persons with a disability are less likely to graduate on-time, attend college or be employed compared to those without a disability. The disparity in employment between those with or without a disability continues for those who attend college.

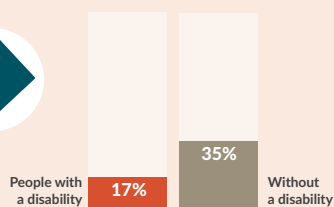
#### Lower on-time high school graduation rate



Source: U.S. Department of Education, OESE, Consolidated State Performance Report, 2010-11, 2011-12, and 2012-13

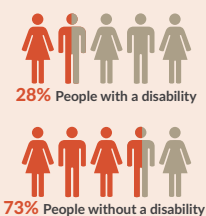
#### Less likely to hold a bachelor's degree

Graduated college with a bachelor's degree or higher



Source: U.S. Census Bureau, 2015 Current Population Survey

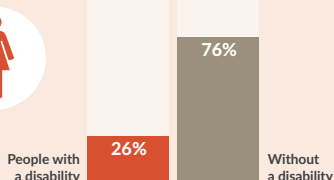
#### Lower employment rates: working-age



Sources: The Employment Situation, U.S. Bureau of Labor Statistics, 2017; and Persons With a Disability: Labor Force Characteristics, U.S. Bureau of Labor Statistics, 2017. Retrieved from <https://www.bls.gov/news.release/disabl.nr0.htm>

#### Lower employment rates: bachelor's degree

Employed people with a bachelor's degree or higher in 2016



#### CTE Participation Improves College and Career Readiness Outcomes

Students with a disability who are CTE concentrators\* have better outcomes.



3% fewer unexcused absences



5% more likely to graduate high school on time



20% more likely to be employed after graduation

\*CTE concentrator is a student who has taken at least four courses of CTE in high school.

Source: Career and Technical Education, Inclusion, and Postsecondary Outcomes for Students with Disabilities, CALDER Center, 2017.

Download full report: <http://bit.ly/2CJVn9w>

## Quiénes somos

El Consejo de Planificación de Discapacidades del Desarrollo de Arizona está compuesto por 23 voluntarios comunitarios designados por la gobernadora y seis miembros del personal que ayudan al consejo. Los miembros del consejo voluntario incluyen personas con discapacidades, familiares, profesionales interesados y representantes de agencias estatales. El consejo se reúne cinco veces al año para discutir temas y votar sobre qué proyectos apoyar mediante la asignación de nuestros fondos federales. El Consejo de Planificación de Discapacidades del Desarrollo de Arizona cuenta con el apoyo de la Administración para la Vida Comunitaria del Departamento de Salud y Servicios Humanos como parte de una subvención por un total de \$1,500,930 con un 0% de fuentes no gubernamentales.

